

在宅歯科 医療推進室

指宿市歯科医師会では、山川文化ホール内に
「在宅歯科医療推進室」を設置しました。



どんなことをしてくれるところなの？

在宅歯科医療推進室は、専任の歯科衛生士が歯やお口のことで困っている方と歯医者さんをつなぐ橋渡し役をします。ご自宅・施設・病院等で寝たきりの要介護高齢者等で、お口の中に問題を抱えている方に対して訪問歯科診療を行っている指宿市の歯医者さんをご紹介します。



口臭が気になる
歯・口を
きれいにしたい

治療に来てくれる
歯医者さんを
教えてほしい



入れ歯が合わない
入れ歯を作りたい

上手くかめない
飲み込めない

歯・歯ぐきが
いたい

お問い合わせ・お申し込み

在宅歯科医療推進室

指宿市山川新生町35

指宿市役所山川庁舎 山川文化ホール2F

電話 0993-26-3366 FAX 0993-26-3365

E-mail zaitakushika2@8020kda.jp

受付時間 月～金 9時30分～16時(土・日祝日は除く)

お口の問題は、誤嚥性肺炎の発症など、全身の健康状態に大きく影響します。

適切な歯科医療と日頃の口腔ケアで、お口の健康を保ちましょう。

お口の健康や飲み込み状況をチェックしてみましよう！該当する項目がある方は要注意です。

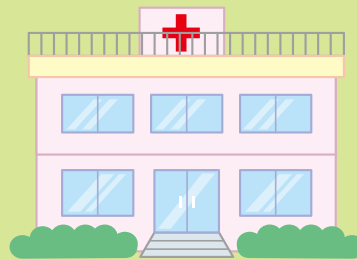
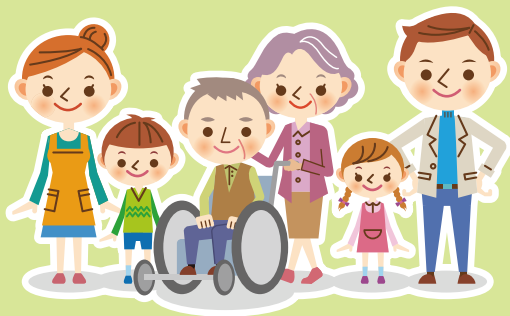
お口の健康チェック

- 痛いところがある
- 歯ぐきがはれている
- 歯がグラグラする
- 物がよくかめない
- 口臭がする
- 歯がないのに入れ歯を入れていない
- 入れ歯があるのに使っていない
- 口の中が乾く
- 起床時に口の中がネバネバする
- 舌が白くなっている

飲み込みチェック

- 食べるのが遅くなった
- 最近よく食べこぼす
- 口の中に食べ物が残る
- 食事中におせる
- 痰が多い
- 咳が出る
- のどがゴロゴロ鳴る
- 声が変わった
- 風邪以外で熱が出ることもある
- やせてきた

1つでもチェックがあった方は、在宅歯科医療推進室にご相談下さい！



ご本人、ご家族、ケアマネージャー、病院、施設関係者などが申し込み書に必要事項をご記入の上
在宅歯科医療推進室(0993-26-3365)までFAX送信して下さい。
お電話による申し込みもできます。

申し込み前に、主治医に相談

本人・家族・病院・施設関係者・ケアマネージャー

FAXまたは電話で申し込み

在宅歯科医療推進室

“ご希望に応じて事前訪問いたします”

※ 申し込み書は指宿市歯科医師会ホームページよりダウンロードできます

指宿市
歯科医師会



クリック

在宅歯科
医療推進室



クリック

お口いきいき
診療連携システム
PDF

<http://ibusuki-da.com/>

